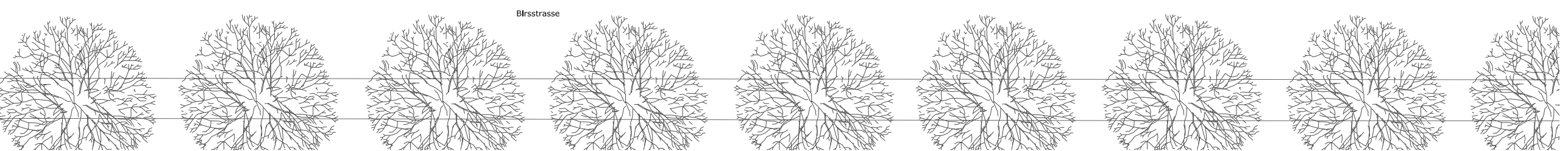
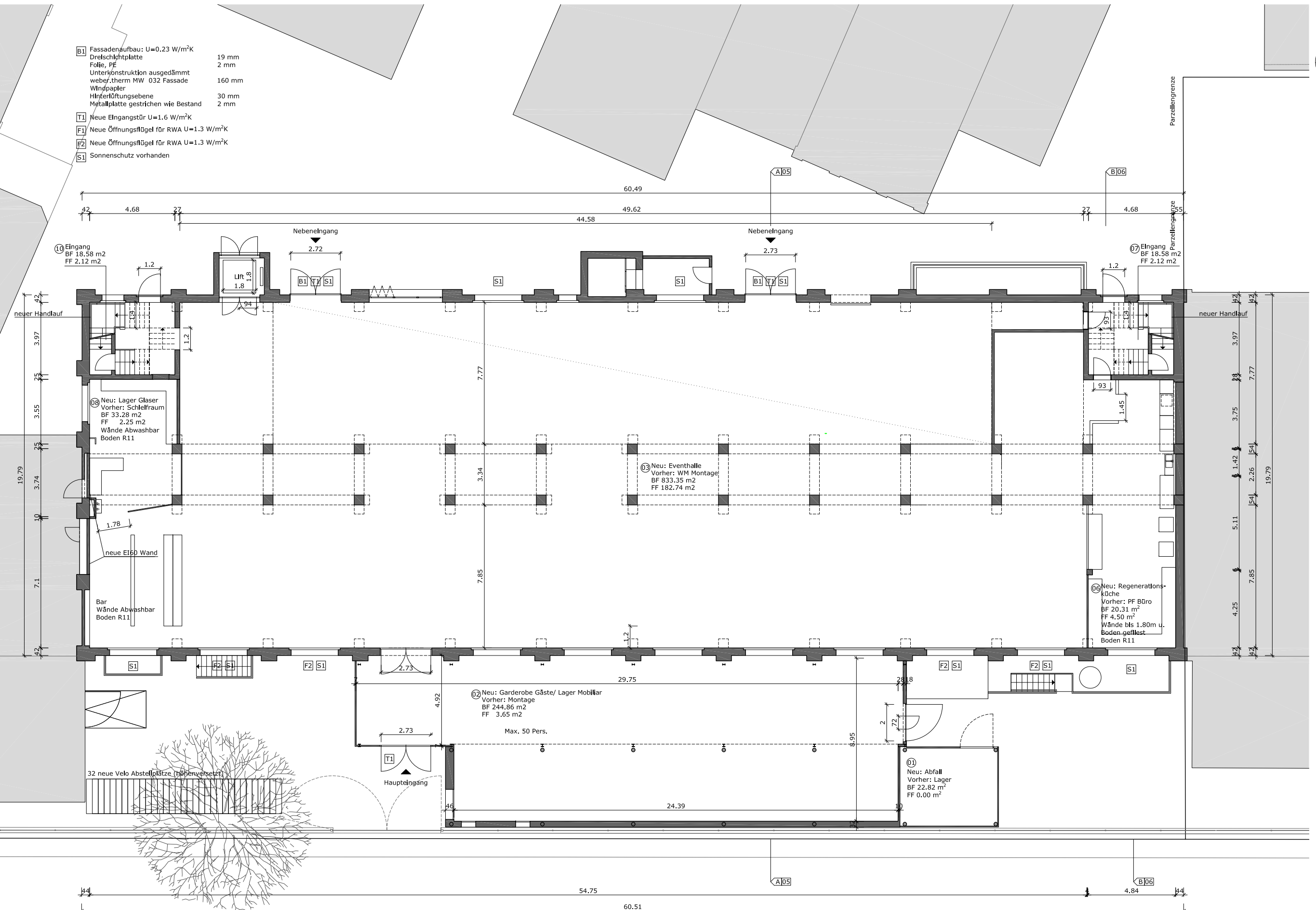


- B1** Fassadenaufbau: U=0.23 W/m²K
Dreischichtplatte 19 mm
Folie, PE 2 mm
Unterkonstruktion ausgedämmt
weber,therm MW 032 Fassade 160 mm
Windpapier
Hinterlüftungsebene 30 mm
Metallplatte gestrichen wie Bestand 2 mm
- T1** Neue Eingangstür U=1.6 W/m²K
- F1** Neue Öffnungsflügel für RWA U=1.3 W/m²K
- F2** Neue Öffnungsflügel für RWA U=1.3 W/m²K
- S1** Sonnenschutz vorhanden



Revisionspläne
 Umnutzung
 Fabrikhalle Häefely Areal
 in eine Eventhalle

Adresse: Lehenmattstrasse 353
 4052 Basel

Bauherr: Christian Range
 Rössliweg 15
 4057 Elken
 T: 061 79 129 52 52

Parzelle Nr.: 1323

D. U. D. 01.02.2018 U.

Eigentümer: Creafonds AG
 Schellenrainstrasse 13
 CH-6210 Sursee LU

Architekt: FOCKETYN DEL RIO
 Studio GmbH
 Südqualstrasse 14
 4057 Basel
 T: 061 631 12 56

Legende: Bestand
 Fremdnutzung
 Abbruch
 Neu
 Revision

M 1/200
 04.01.2018
Grundriss EG
 Plannummer 02