

- B1** Fassadenaufbau: U=0.23 W/m²K
Dreischichtplatte 19 mm
Folie, PE 2 mm
Unterkonstruktion ausgedämmt
weber,therm MW 032 Fassade 160 mm
Windpapier
Hinterlüftungsebene 30 mm
Metallplatte gestrichen wie Bestand 2 mm
- T1** Neue Eingangstür U=1.6 W/m²K
- F1** Neue Öffnungsfügel für RWA U=1.3 W/m²K
- F2** Neue Öffnungsfügel für RWA U=1.3 W/m²K
- S1** Sonnenschutz vorhanden

- Legende: Bestand
- Fremdnutzung
- Abbruch
- Neu
- Revision

Creafonds AG
Schellenrainstrasse 13
CH-6210 Sursee LU

Architekt: FOCKETYN DEL RIO
Studio GmbH
Südqualstrasse 14
4057 Basel
T: 061 631 12 56

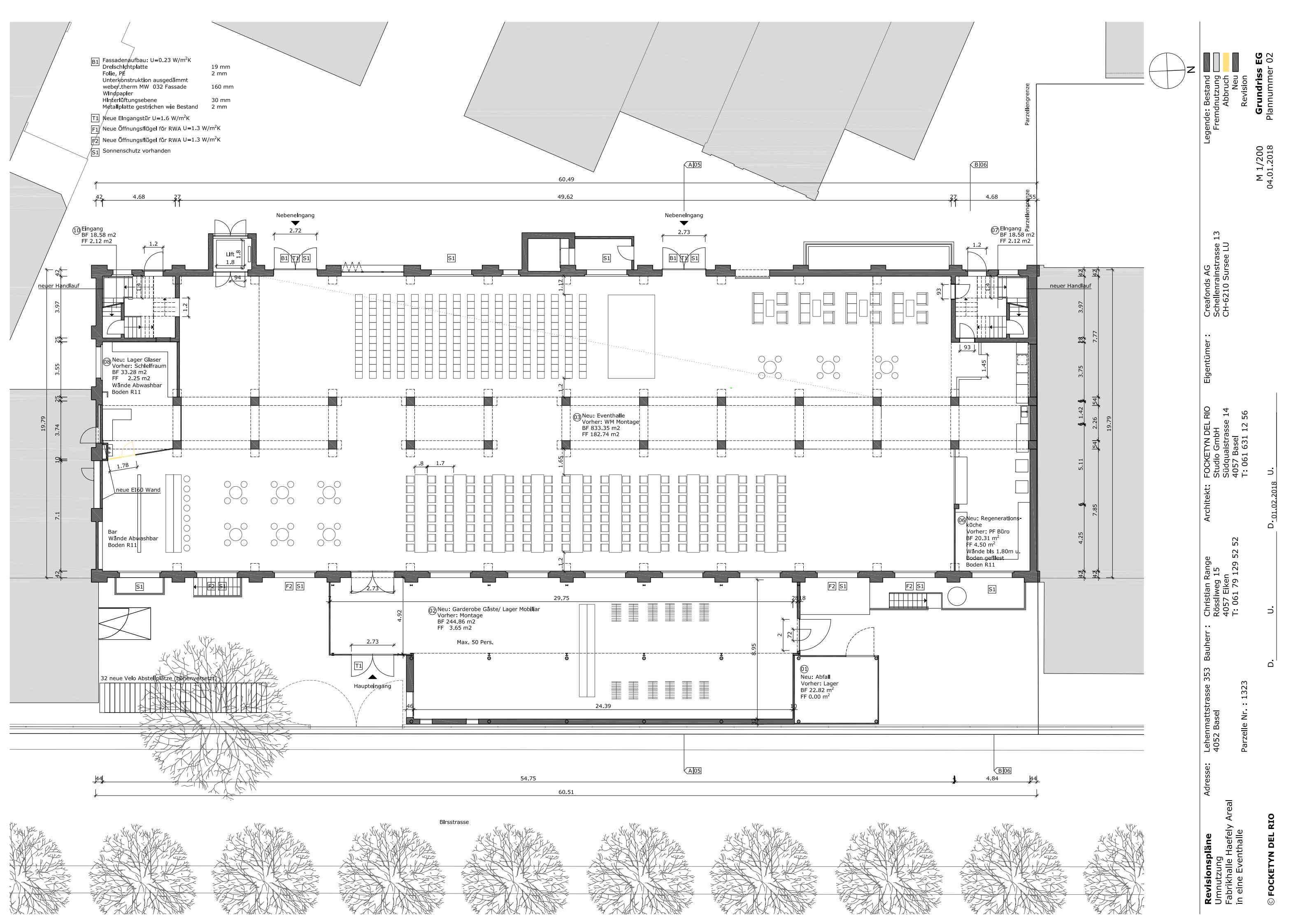
Bauherr: Christian Range
Rössliweg 15
4057 Elken
T: 061 79 129 52 52

Revisionspläne
Umnutzung
Fabrikhalle Häefely Areal
in eine Eventhalle

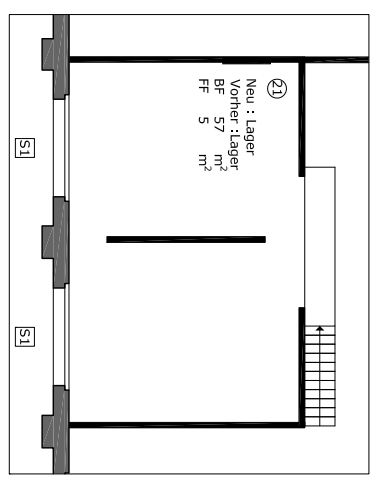
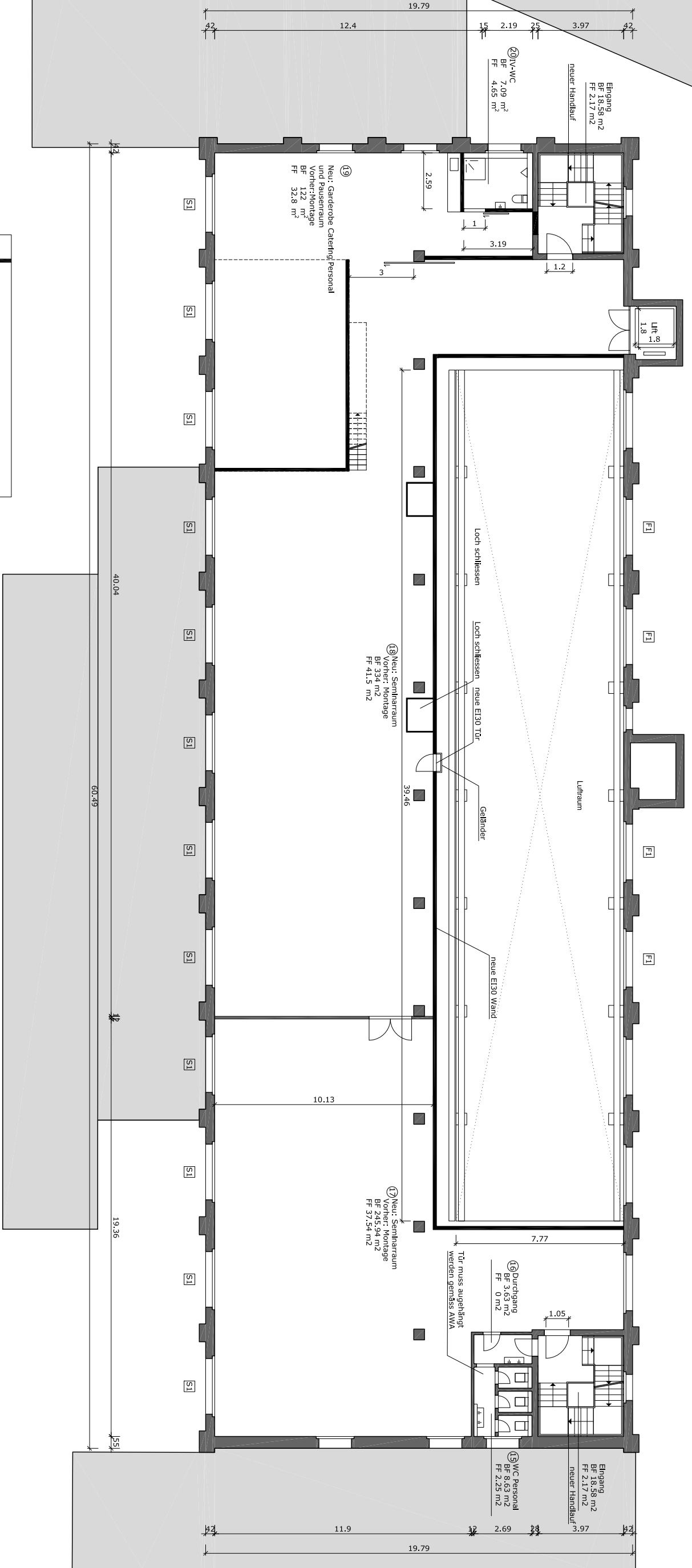
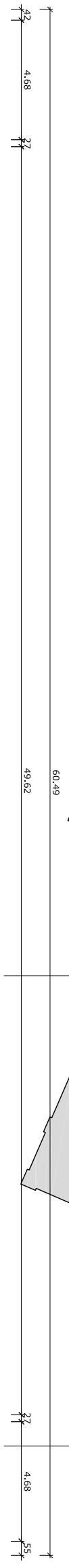
M 1/200
04.01.2018
Grundriss EG
Plannummer 02

Parzelle Nr. : 1323

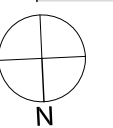
© FOCKETYN DEL RIO



- [B] Fassadenbau: U=0.23 W/m²K
Dreischichtplatte 19 mm
Folie, PE 2 mm
Unterkonstruktion ausgedämmt
weberthem MW 032 Fassade 160 mm
Windpappel
Hinterlüftungsebene
Metallplatte gestrichen wie Bestand 30 mm
[T] Neue Eingangstür U=1.6 W/m²K 2 mm
[F] Neue Öffnungstügel für RWA U=1.3 W/m²K
[F2] Neue Öffnungstügel für RWA U=1.3 W/m²K
[S] Sonnenschutz vorhanden



Grundriss
Mezzanine über
Pausenraum 9



Revisionspläne
Umnutzung
Fabrikhalle Haefely Areal
in eine Eventhalle

Adresse: Lehenmattstrasse 353
4052 Basel
Parzelle Nr. : 1323

Bauherr : Christian Range
Rössliweg 15
4057 Eiken
T: 061 79 129 52 52

Architekt: FOCKETYN DEL RIO
Studio GmbH
Südqualstrasse 14
4057 Basel
T: 061 631 12 56

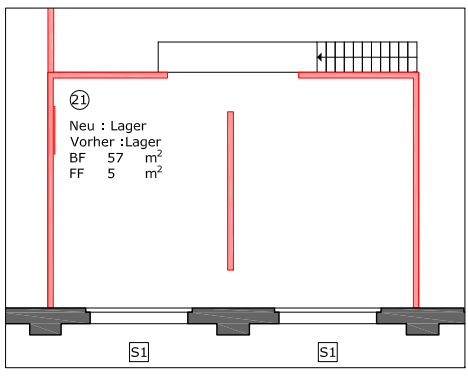
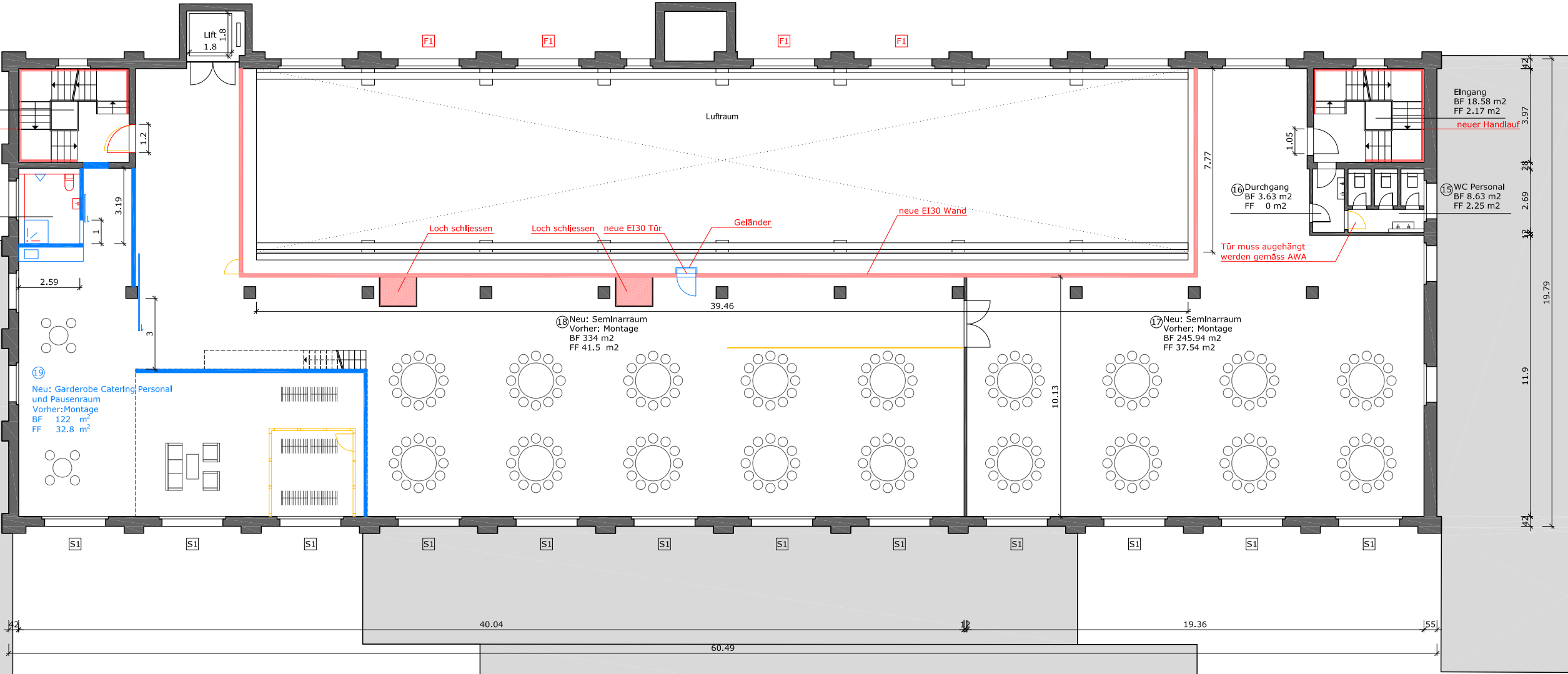
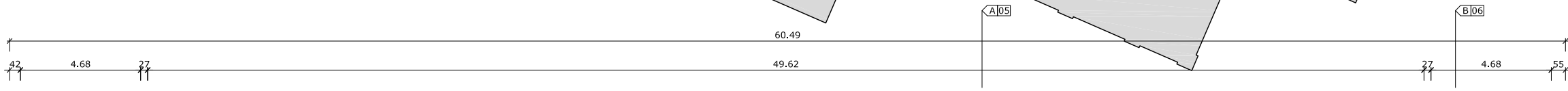
Eigentümer : Creafonds AG
Schellenrainstrasse 13
CH-6210 Sursee LU

Legende: Bestand
Fremdnutzung
Abbruch
Neu
Revision

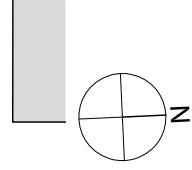
M 1/200
04.01.2018

Grundriss 2.0G
Plannummer 04

- B1** Fassadenaufbau: $U=0.23 \text{ W/m}^2\text{K}$
Dreischichtplatte 19 mm
Folie, PE 2 mm
Unterkonstruktion ausgedämmt
weber.therm MW 032 Fassade 160 mm
Windpapier
Hinterlüftungsebene 30 mm
Metallplatte gestrichen wie Bestand 2 mm
- I1** Neue Eingangstür $U=1.6 \text{ W/m}^2\text{K}$
- F1** Neue Öffnungsflügel für RWA $U=1.3 \text{ W/m}^2\text{K}$
- F2** Neue Öffnungsflügel für RWA $U=1.3 \text{ W/m}^2\text{K}$
- S1** Sonnenschutz vorhanden



**Grundriss
Mezzanine über
Pausenraum 9**



Legende: Bestand
Fremdnutzung
Abbruch
Neu
Revision

Eigentümer : Creafonds AG
Schellenrainstrasse 13
CH-6210 Sursee LU

Architekt: FOCKETYN DEL RIO
Studio GmbH
Südqualstrasse 14
4057 Basel
T: 061 631 12 56

Bauherr : Christian Range
Rössliweg 15
4057 Eiken
T: 061 79 129 52 52

Umnutzung
Fabrikhalle Haefely Areal
in eine Eventhalle

Parzelle Nr. : 1323